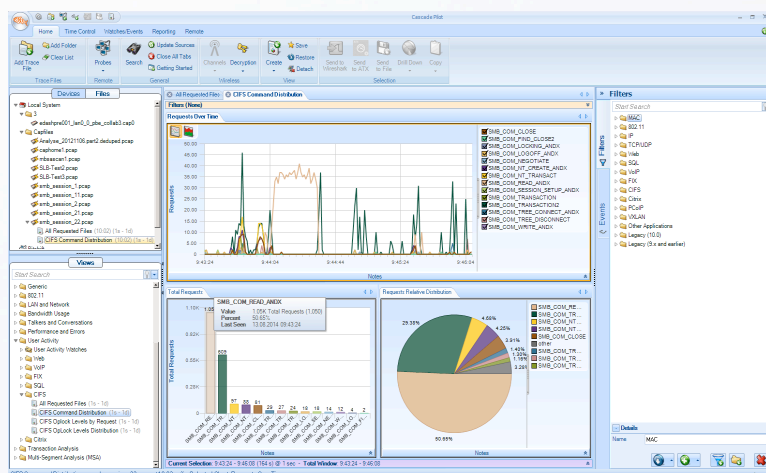


Performance Diagnose Toolkit

Engpässe schnell beheben.



In jeder IT-Infrastruktur kommen Performance-Engpässe und Störungen vor. Solche Probleme zu lösen ist aufwendig und umfasst oft die Aufzeichnung sowie Analyse von Netzwerkpaketen. Die hierfür üblichen Tools (z. B. Wireshark) sind jedoch stark limitiert, unhandlich und setzen grosses Expertenwissen voraus. Um Probleme schneller und zuverlässiger zu beheben, sind leistungsfähigere und höher entwickelte Werkzeuge nötig.

Mit dem Performance Diagnose Toolkit von terreActive haben Sie das nötige Rüstzeug, um sich schnell einen umfassenden Überblick über Ihr Netzwerk zu verschaffen und Störungen sowie Engpässe rasch zu identifizieren.

Paketaufzeichnung im Data Center

Eine dauerhafte und dennoch flexibel anpassbare Paketaufzeichnung erlaubt den schnellen Zugriff auch auf bereits vergangene Vorgänge. Performance und Kapazität sind skalierbar und somit an Ihre Data Center Infrastruktur anpassbar.

Paketaufzeichnung in einer Filiale

Die gleiche Paketaufzeichnung wie im Data Center lässt sich auch in einer Filiale einsetzen. So erhalten Sie Einsicht in die Vorgänge vor Ort. Bedienung und Analyse erfolgen bequem von Ihrem Arbeitsplatz aus.

Situative statistische Auswertungen

Die an Ihre aktuellen Problemstellungen angepasste statistische Analyse erlaubt ein schnelles Eingrenzen des Problems auf Standorte, Systeme, Applikationen und Benutzer. So sehen Sie unmittelbar, wer und was betroffen ist, und erhalten wertvolle Informationen über mögliche Ursachen. Auswerten lassen sich alle mittels Paketaufzeichnung gespeicherten Daten.

Permanente statistische Auswertung

Im Ruhebetrieb können Sie permanent statistische Auswertungen anfertigen lassen, dank denen Sie jederzeit den Überblick über die Nutzung von Netzwerken, Systemen und Applikationen behalten.

Ausgangslage

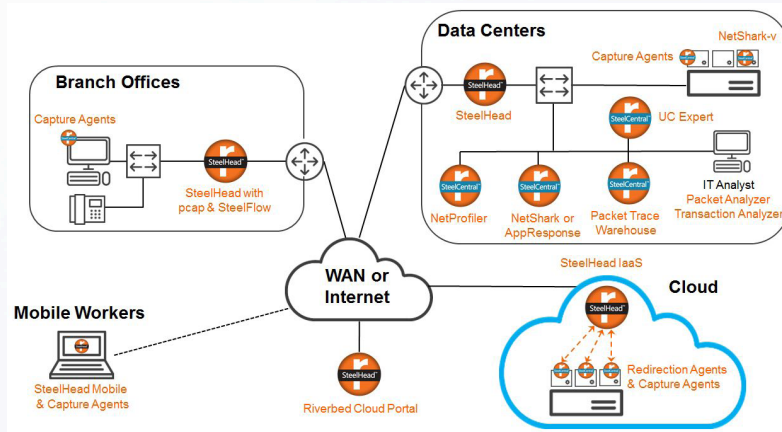
- Performance-Engpässe und Störungen können die Aufzeichnung und Analyse von Netzwerkpaketen nötig machen.
- Tools zur Paketaufzeichnung und -Analyse (z.B. Wireshark) sind ungenügend (Performance, Kapazität, Auswertungsmöglichkeiten), werden schlecht gepflegt oder sind gar nicht vorhanden.
- Statistische Auswertungen über längere Zeiträume sind nicht möglich.

Ziele

- Sofort verfügbare Aufzeichnung von Netzwerkpaketen mit hoher Performance und Kapazität.
- Laufende Analyse noch während der Aufzeichnung, auch aus der Ferne.
- Statistische Auswertungen sowie detaillierte Analyse auf den Ebenen Protokoll, Paket und Byte.
- Weiterentwicklung der Diagnosewerkzeuge zusammen mit dem Wachstum Ihrer IT.

Nutzen

- Sie können sich auf die Problemanalyse und -lösung konzentrieren.
- Das Performance Diagnose Toolkit unterstützt Sie optimal, ohne selbst zusätzliche Aufmerksamkeit zu benötigen.
- Ihre Probleme sind schneller behoben.
- Der modulare Aufbau erlaubt es, das Diagnose Toolkit laufend an Ihre IT anzupassen (Performance, Kapazität, Ausdehnung).



Die Riverbed SteelCentral NPM Produkte erlauben eine durchgehende Überwachung mit detaillierter Paketaufzeichnung und -analyse für proaktive Alarmfunktionen und eine robuste Behebung von Problemen im Netzwerk. Als einzige anwendungsbezogene NPM-Lösung, die Fluss- und Paketdaten in einem einzigen logischen Datenspeicher kombiniert, liefern die SteelCentral NPM Produkte einen breiten, aber dennoch detaillierten Einblick in Funktion und Performance von Netzwerk und Anwendungen.

Das modulare terreActive Performance Diagnose Toolkit kombiniert SteelCentral NPM Produkte zu einem kompletten, konsistenten Werkzeugkasten. Das Basispaket besteht aus:

SteelCentral NetExpress

- Statistische Auswertung der Netzwerknutzung auf Basis von Paket- und Flow-Daten
- Integrierte NetShark Funktion für Paketaufzeichnung (bis 1 Gbit/s, Kupfer)
- Permanenter oder situativer Betrieb im Data Center

SteelCentral NetShark

- Paketaufzeichnung ab Netzwerk (SPAN/ERSPAN oder Taps, 10 Mbit/s bis 10 Gbit/s, Kupfer/Glasfaser)
- „Deep Packet Inspection“ erkennt mehr als 700 Applikationen
- Integrierbar mit Cisco (Catalyst, Nexus inkl. 1000v) und vielen anderen Herstellern
- Speicherkapazität bis mehrere TBytes möglich
- Vorkonfiguriert für den situativen Einsatz an unterschiedlichen Standorten, einsatzbereit innert Minuten
- Physische oder virtuelle Appliance, je nach Anforderungen

SteelCentral Packet Analyzer

- Auswertung von Paketaufzeichnungen von NetShark und NetExpress, auch bei laufender Aufzeichnung
- Vielfältige Analysemöglichkeiten auf Stufe IP, TCP, UDP
- Vertiefte Auswertung für ausgewählte Protokolle (CIFS, HTTP, etc.)
- Drill-down zur schnellen Selektion der relevanten Datenpakete